



Ausblick





Ausblick

Enterprise Service Repository (ESR)

- ZENOS - kundenindividuelle Services im lokalen ESR bekannt machen
- Zusammenarbeit mit der SAP in diesem Umfeld intensivieren

Web-Service

- pro Objekt einen Kommunikations-Funktionsbaustein generieren und dadurch jeweils einen objektbezogenen Webservice zur Verfügung stellen
- Customizing der Kommunikations-Parameter

Records-Management

- Weiterentwicklung der bestehenden Services



Ausblick

Lastverteilung prozessdatenbezogen





- Lastverteilung über die normale Jobsteuerung hinaus
- Reihenfolgen der Datenpakete definiert
- RFC Aufruf mit Übergabe von (Massen-) Daten im Synchronen-Modus, wobei die Verarbeitung asynchron durchgeführt wird


Zeitpunktsteuerung

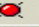
- Aufruf von Funktioncodes (Programmen, Events, usw.) nach Zeittafel
 - Ausschlusszeiten
 - Explizierte Laufzeit

Zeitpunktsteuerung

Periodenfeinsteuerung


Übernehmen    

Objektname: AJC_001 20278 selbstauskunft spielweise  Einzelsimulation

Function Code: 6 1 2  Pollen Datenfiles

Änderungsdatum: 09.04.2008 HSTARKGRAFF

Gültigkeitsbereich

Gültig ab: 07.04.2008  00:00:00 Gültig bis: 00:00:00

Beschreibung: nicht am Sonntag

Steuerung

Periodenflag: 00 Sofortstart Periodenanzahl: 1

Aktivkennz.  Regelart: Positiv Regel Negativ Regel

Ausführungszeitraum

Werktag

genauer Zeitpunkt

Fixes Datum: 00:00:00

Startzeit: 00:00:00 Endezeitpunkt: 00:00:00

Wochentag Start: 7 Sonntag Wochentag Ende:

Kalendertag Start: Kalendertag Ende:

- Über Ausschluss- und Positiv-Regeln wird differenziert der Ausführungszeitpunkt bestimmt



Ausblick

Prozessinvolvierte Datenkette (globale Vorschrift)

- Auslöserinformation wird mit Beleg- und Stammdaten-Informationen generisch fortgeschrieben
- dadurch kann schnell der gesamte Zusammenhang eines Auslösers ausgewertet werden

OlivaNova Anbindung

- Export-Service erweitern
- Prozess-Status Objekt
 - Verarbeitungszustand



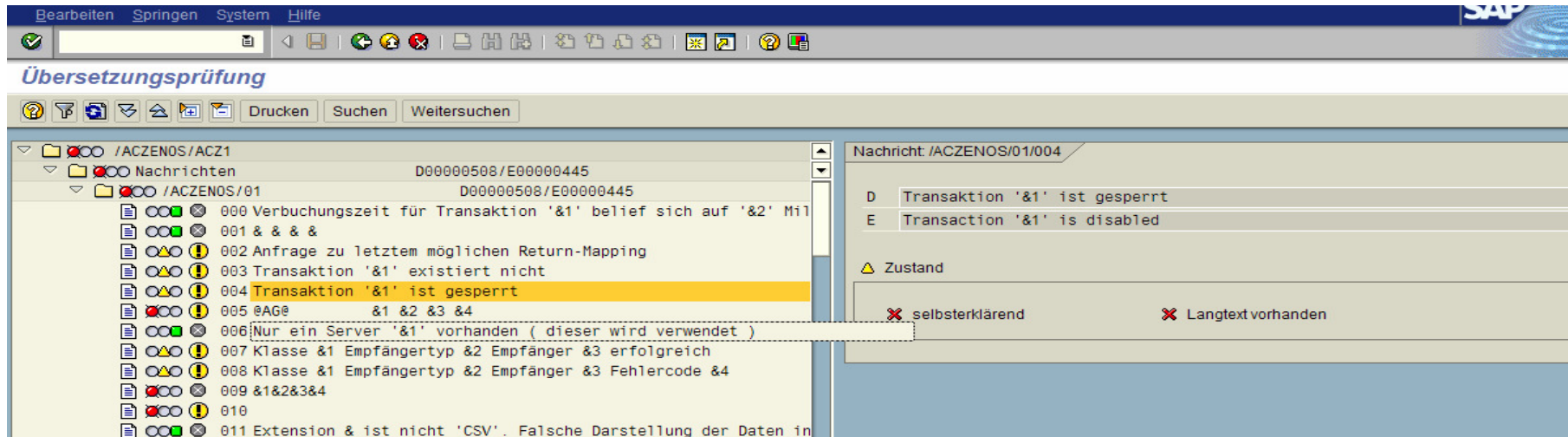
Ausblick

Analysetool für Übersetzungsrelevante Entwicklung

- Automatische Zusammenstellung aller Entwicklungsobjekte über:
 - Transportauftrag
 - Paket
 - Programm
 - Nachrichtenklasse
- Darstellung des Übersetzungszustandes
- Sprünge in die Standard-Übersetzungshilfen von SAP




Übersetzungstool



- Durch Icons und statistische Auswertungen ist der Übersetzungsgrad schnell zu analysieren
- Per Doppelklick zur Übersetzung




Kontaktdaten


products GmbH

Volker Brandenburg
Geschäftsführer

Bei dem Neuen Krahn 2
20457 Hamburg
Fon: +49(0)40 38 08 18 - 0
Fax: +49(0)40 38 08 18-18
Mobil: +49(0)175 26 27 977

<http://www.actum.de> - e-Mail: VBrandenburg@actum.de


products GmbH

Thomas Steinke
Dipl. Wirtschaftsingenieur
Geschäftsführer

Bei dem Neuen Krahn 2
20457 Hamburg
Fon: +49(0)40 38 08 18 - 0
Fax: +49(0)40 38 08 18-18
Mobil: +49(0)175 26 27 999

<http://www.actum.de> - e-Mail: TSteinke@actum.de